



Calle Sucre, Edificio Plaza.
Oficina B-3, Baruta.
Caracas 1081, Venezuela.
Tlfs: (582) 941.6790-3020 (fax)
E-mail: opalsoft@opalsoft.net
Web: <http://opalsoft.net>

Actualización automática de tablas a una nueva versión Opal

MUY IMPORTANTE!!!

- 1. Desinstale primero la versión Opal existente antes de instalar la nueva versión:** Haga clic en Inicio-Programas-Opal-Desinstalar Opal. Si no aparece Desinstalar Opal, desinstálelo desde Windows: haga clic en Inicio-Configuración-Panel de Control-Agregar o quitar programas-Opal-Agregar o quitar... **Luego siga abajo con el aparte INSTALACION.**
- 2. Ajuste Windows para fecha larga de 8 dígitos (compatible año 2.000):** Haga clic en Inicio-Configuración-Panel de Control-Configuración Regional-Formato de fecha corta y coloque dd-MM-aaaa.
- 3. Verifique que Windows tiene instalada al menos una impresora:** Haga clic en Inicio-Configuración-Impresoras y si no existe al menos una impresora instalada, instale una y configúrela como predeterminada.

CONFIGURACION REQUERIDA

Para las nuevas versiones Windows NT 4.0, Windows 2000 y Windows XP se requiere una versión de Opal igual o posterior a la versión 3.7. Las versiones anteriores a la versión 3.7 solamente son compatibles con Windows 95 y Windows 98. Utilizar versiones anteriores a la 3.7 en las nuevas versiones Windows NT, 2000 y XP puede ocasionar la pérdida de datos.

Opal **NO ES COMPATIBLE** con la versión **Windows Me**. Esto es válido para todas las versiones de Opal.

Configuraciones menores a la recomendada hacen muy lento al sistema e inclusive podría colgarse.

Para Windows 95, 98:

- Pentium 233 MMX+, 32M RAM, Floppy 3 1/2"-HD, 300M libres en D.D.

Para Windows NT 4.0:

- Pentium II 266+, 64M RAM, Floppy 3 1/2"-HD, 300M libres en D.D.

Para Windows 2000, XP:

- Pentium II 266+, 128M RAM, Floppy 3 1/2"-HD, 300M libres en D.D.

INSTALACION (VER FIGURA ABAJO)

1. Cierre todos los programas que estén abiertos o esté utilizando.
2. Introduzca el CD-ROM de Opal en la unidad de discos compactos si utiliza este medio; si bajó el programa de Internet coloque el archivo Opal.exe en un directorio temporal.
3. Abra el explorador de Windows.

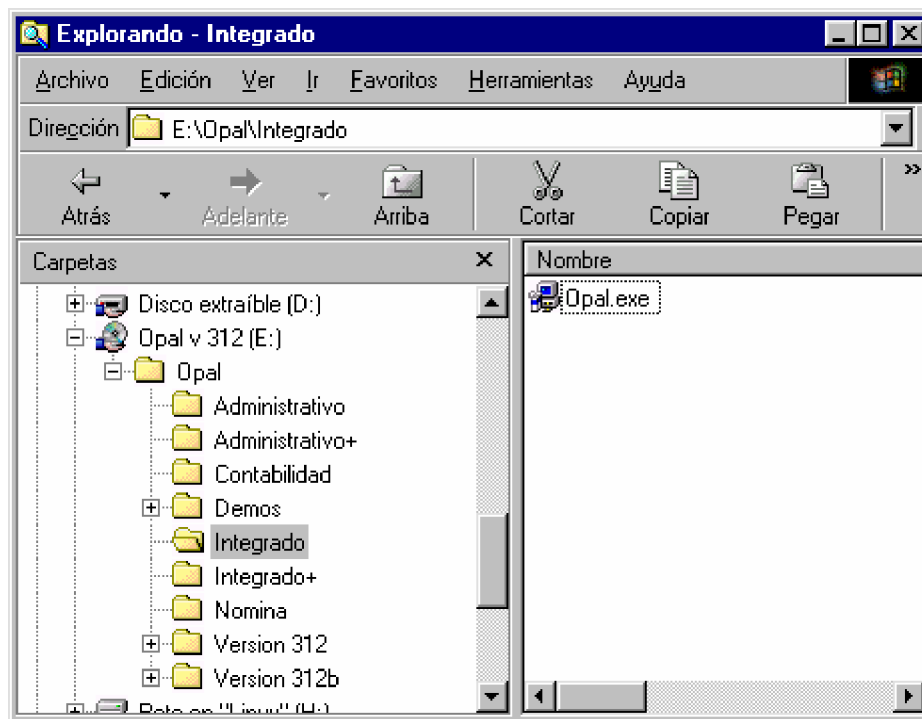
4. Haga doble-click en el icono que corresponde al CD-ROM identificado como Opal. Si bajó el programa de Internet abra la carpeta temporal y continúe con el punto 6.
5. Busque la carpeta que corresponda al módulo que desea instalar. En el ejemplo se instalará el Integrado.
6. Haga doble-click en el programa Opal.
7. Espere a que cargue el software de instalación.
8. Siga las instrucciones por omisión que da el instalador.
9. Al finalizar la instalación cierre el explorador.
10. Cierre la carpeta de Opal.

ANTES DE EJECUTAR OPAL CONTINUE CON LAS SIGUIENTES INSTRUCCIONES

Para garantizar el correcto funcionamiento de Opal en su sistema siga las siguientes instrucciones *después de haber instalado el sistema*:

1. Copie el Archivo Idapi32.cfg que se encuentra ubicado en la carpeta C:\Opal en el disco duro, en la carpeta C:\Opal\Bde, aceptando la sustitución de archivos.
 2. Si su sistema operativo es Windows 95 o una versión antigua de Windows 98, ejecute la aplicación Vrdrup.exe que se encuentra ubicada en la carpeta C:\Opal. Esto permite actualizar archivos de Windows requeridos para operar sistemas de base de datos.
 3. Reinicie el sistema.
- Ejecute el programa Opal haciendo doble-click en el icono Opal.

Si Opal le indica que no puede operar adecuadamente o se cae al intentar ejecutarlo verifique nuevamente que ejecutó adecuadamente los puntos 1, 2 y 3 del aparte anterior.



Para actualizar las tablas de versiones anteriores proceda como sigue:

Nota: debe hacer un respaldo previo de todas sus empresas. OpalSoft no es responsable bajo ninguna circunstancia de daños en los archivos generados durante manipulaciones para actualizar datos. Utilice un medio seguro. Lo mas conveniente es utilizar una unidad de grabar CD. No utilice disquetes. Su calidad es dudosa y en muchos casos no puede recuperarse la data debido a errores de lectura en los disquetes.

1. Una vez instalada la nueva versión del programa entre a Opal.
2. Antes de abrir cualquier empresa entre por Servicios y haga clic en el menú “Ejecutor automático de actualizaciones” para activar el ejecutor de actualizaciones.
3. Abra una de las empresas a actualizar en la forma acostumbrada.
4. Opal procederá a evaluar las tablas del sistema y si consigue que las tablas están desactualizadas informará al usuario que procederá a actualizar las tablas. Haga clic en OK para aceptar y proceder con la actualización de tablas.
5. Opal actualizará las tablas en forma automática sin la intervención del usuario. Al finalizar abrirá la empresa ya actualizada.
6. Cierre esta empresa y prosiga con las siguientes. Todas las empresas deben ser actualizadas, inclusive los respaldos de años anteriores si pretende en un futuro consultar estos datos con la nueva versión del software.
7. Si se presenta un error, Opal informará al usuario y procederá a deshacer un respaldo previo que se efectúa de los datos de forma de dejar la data en su forma original. En estos casos debe consultar a OpalSoft.
8. Al finalizar la actualización de tablas debe desactivar el selector de actualización automática. de nuevo. Haga clic en el menú “Ejecutor automático de actualizaciones” para desactivar el ejecutor de actualizaciones.

Cualquier problema puede comunicarse con soporte OpalSoft por:

Teléfonos: (0212) 941.6790 – (0212) 941.3020 (fax)

Celulares: (0412) 364.0086

E-mail: soporte-opal@opalsoft.net