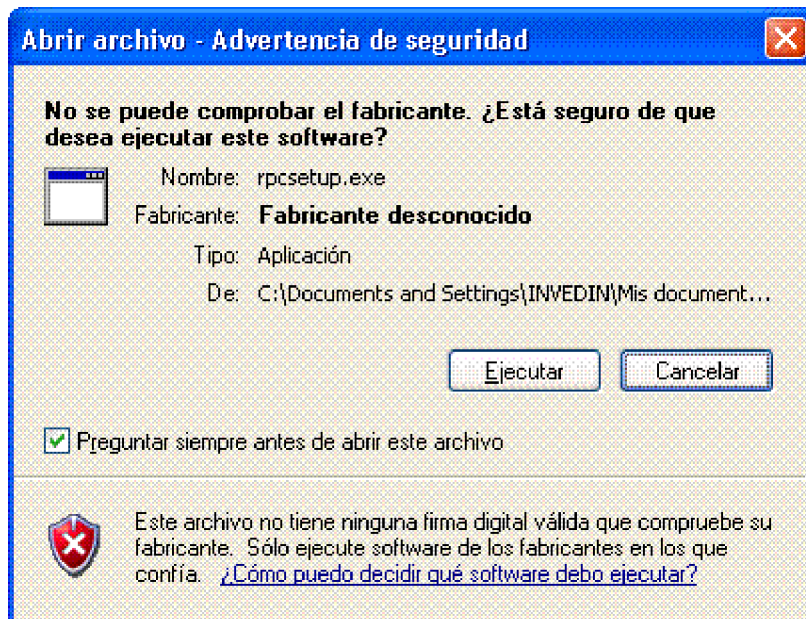




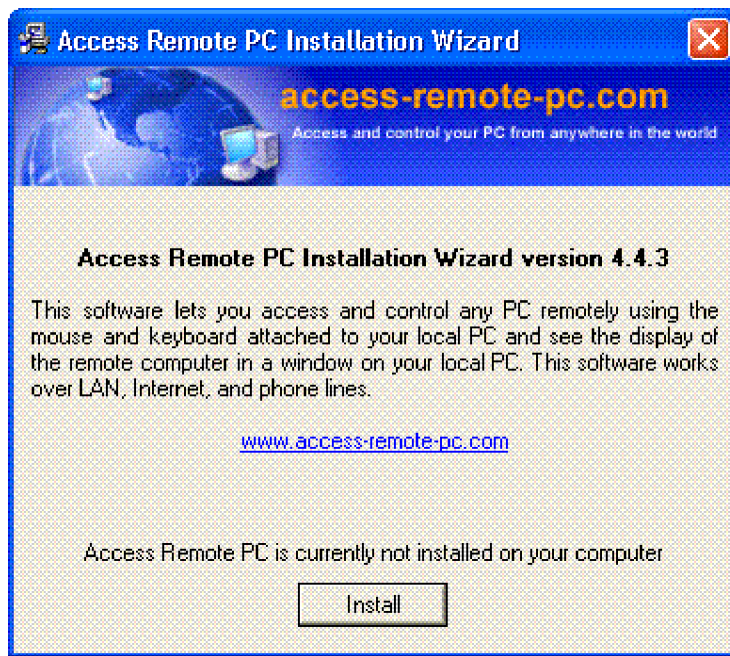
Calle Sucre, Edificio Plaza.
Oficina B-3, Baruta.
Caracas 1081, Venezuela.
Tifs: (58212) 941.6790-3020 (fax)
E-mail: soporte-opal@opalsoft.net
Web: <http://opalsoft.net>

INSTALACION CONTROL REMOTO ACCESS-REMOTE PARA OPAL

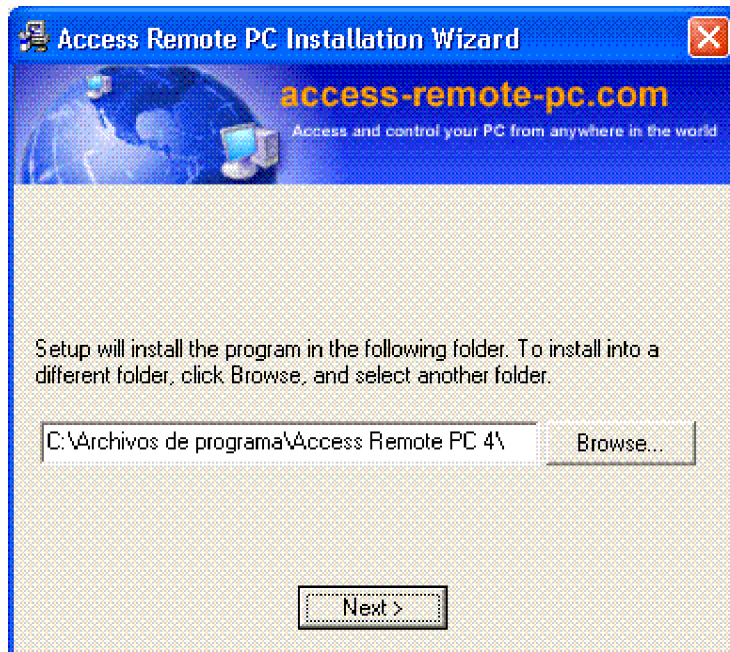
1. Descargue el archivo **rpcsetup.exe** del web de OpalSoft en <http://opalsoft.net/clientes/remote> en la carpeta C:\Opal\Local. (Si tiene el CD-ROM de Opal puede buscar el archivo en la carpeta \Opal\Utilitarios).
2. Con el explorador de Windows busque la carpeta C:\Opal\Local y haga doble-clic en el archivo **rpcsetup.exe** para instalar el software. Si utiliza **Windows XP** es posible que aparezca la siguiente forma para que Usted autorice se ejecute el software; pulse Ejecutar. Si usa otro Windows aparece la forma del aparte 3:



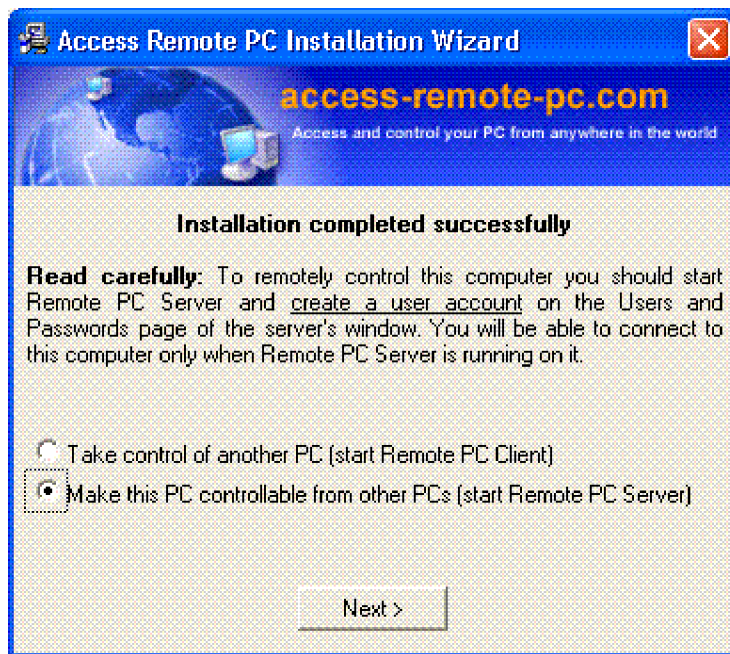
3. La forma debajo es el instalador del software de acceso remoto:



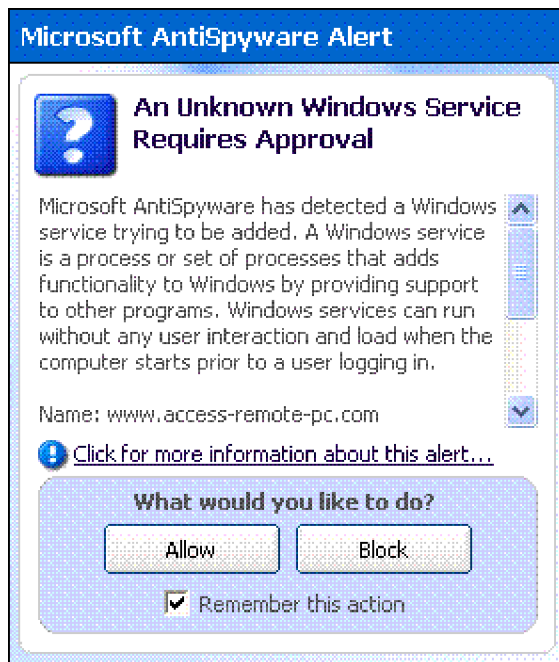
4. Pulse el botón Install. Aparece la siguiente forma:



5. Acepte la sugerencia del instalador pulsando Next; aparece la siguiente forma:



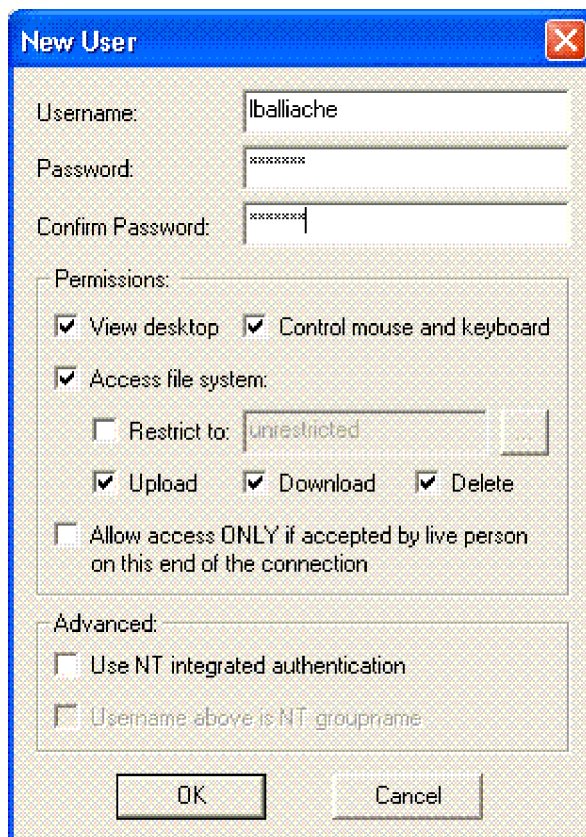
6. Seleccione la opción “**Make this PC controllable...**” de la parte inferior como se indica en la figura de arriba; pulse el botón Next. Si usa **Windows XP** es probable que aparezca la forma de abajo indicando que Usted debe permitir acceso a Internet del software remoto. Active el selector “Remember this action” y pulse el botón Allow. Si usa otro Windows aparece la forma del aparte 7:



7. Una vez instalado el software aparece la siguiente forma; pulse la pestaña Users and Passwords:



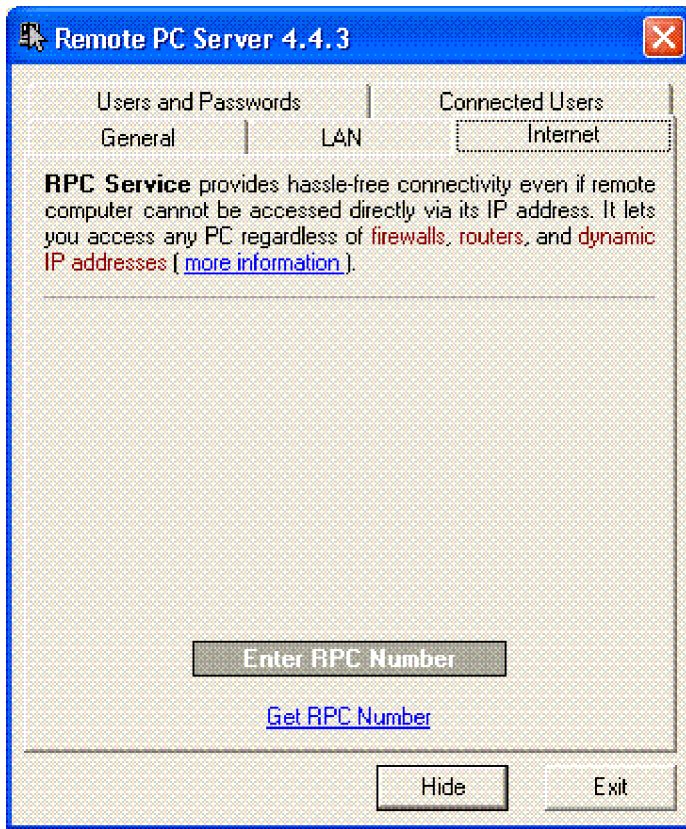
8. Pulse el botón New; aparece la siguiente forma:



9. Escriba en la casilla Username un nombre de usuario y en la casilla Password y Confirm Password una contraseña que debe ingresar dos veces para confirmar (consulte a OpalSoft cual nombre de usuario y contraseña utilizar). Pulse el botón OK. Aparece la siguiente forma indicando la cuenta de acceso que acaba de crear:



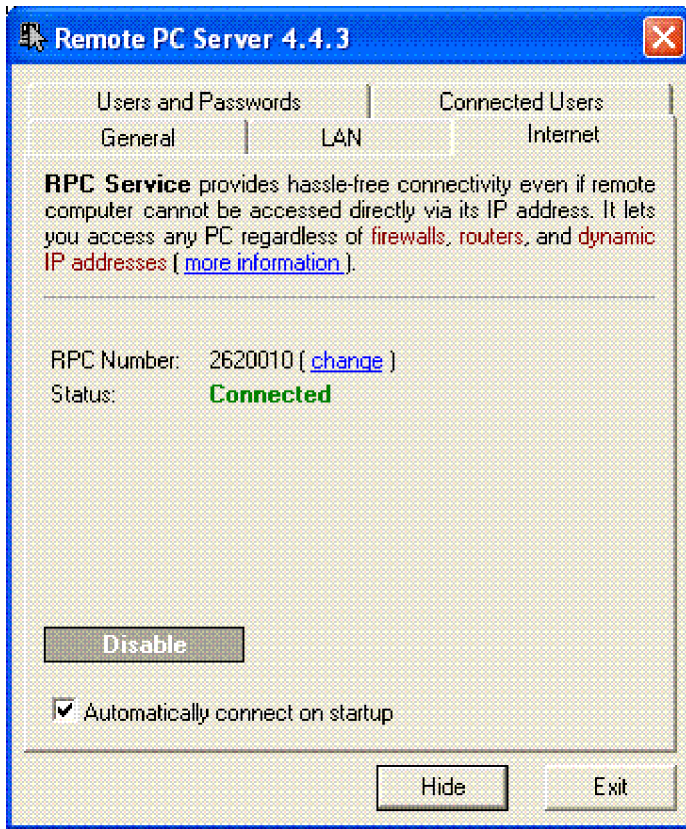
10. Pulse ahora la pestaña Internet; aparece la siguiente forma:



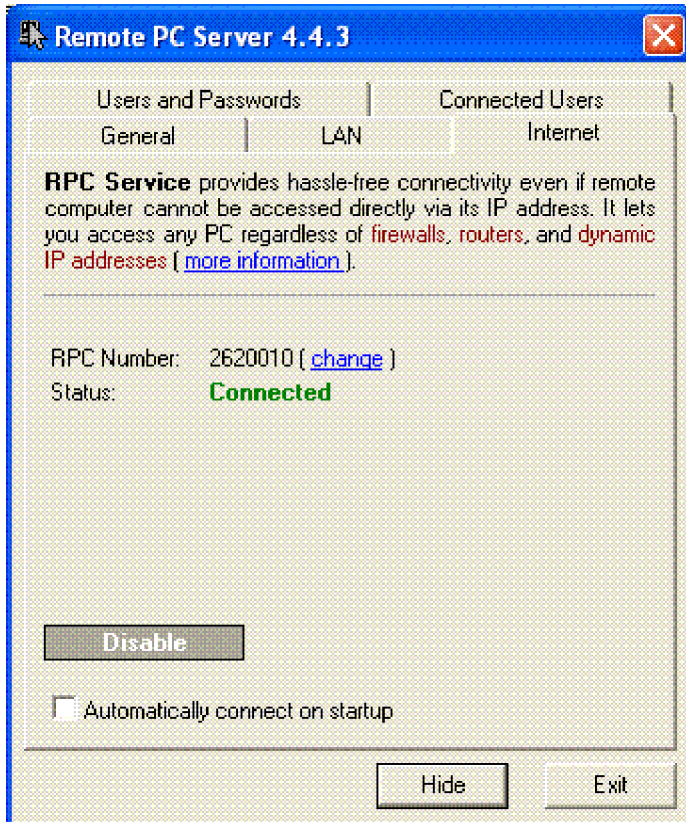
11. Pulse el botón Enter RPC Number; aparece la siguiente forma:



12. Ingrese un RPC Number y una contraseña (consulte a OpalSoft sobre cuales utilizar). Pulse OK; aparece la siguiente forma indicando que el software se conectó a Internet. Verifique que aparece la palabra “**Connected**”, en color verde, a la derecha de Status como se indica en la figura siguiente:



13. Si el software no puede conectarse consulte a OpalSoft para revisar los nombres de usuario y contraseñas. A continuación **DESACTIVE EL SELECTOR** “Automatically connect on startup” como se indica en la forma siguiente.

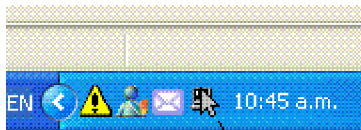


14. Para finalizar pulse el botón Hide para cerrar el software.
15. Informe a OpalSoft que el software ya está instalado para que puedan acceder a su PC cuando situaciones de emergencia así lo requieran.

COMO DAR ACCESO A OPALSOFT A SU ESTACION DE TRABAJO

Para dar acceso a su computadora a OpalSoft siga las siguientes instrucciones:

1. Pulse el botón del software remoto en la parte inferior derecha de Windows, en la barra de tareas, como se indica en la figura siguiente:



Pulse este botón para abrir el software remoto

2. Aparece la siguiente forma:



3. Pulse el botón Enable para que el software se conecte a Internet. Cuando aparezca la palabra “**Connected**”, en color verde, a la derecha de Status informa a OpalSoft para que tome control del equipo.